

3 Het monument van de Fransen

Sta onderweg even stil bij aan het monument ter nagedachtenis aan 3 Franse soldaten die hier sneuvelden tijdens de eerste dagen van de oorlog van 14-18. We dalen de heuvel van de Hardt af, richting Martelange.

4 Hulde aan onze Ardense Jagers

Dit gedenkteken staat op de plaats waar Ardense Jagers op 8 mei 1940, de dag van de invasie van België, de dood vonden. Martelange hoorde bij de eerste getroffen. Bewonder ook het prachtige uitzicht vanuit Martelange.

5 De kapel van Saint Donat

Onderaan de heuvel van de Hardt komen we aan het gemeentelijke park. Hier vind je de kapel van Saint Donat, een mooi gebouwtje uit het eind van de 18de eeuw. Van hieruit bereik je het Syndicat via het 'Labyrinthe de la Biodiversité' dat in het natuurpark werd gebouwd.

3 Le monument des Français
Saluons au passage le monument commémoratif de 3 soldats français morts ici dans les premiers jours de la guerre 14-18. Nous allons maintenant redescendre la colline de la Hardt vers Martelange

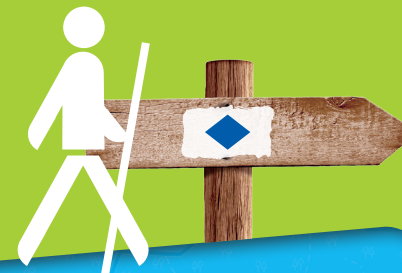
4 Honneur à nos Chasseurs Ardennais
Un monument commémoratif a été élevé à cet endroit où sont morts des Chasseurs ardennais le 8 mai 40 jour de l'invasion de la Belgique. Martelange fut la première à être touchée. Admirez aussi les magnifiques vues qu'on a de là-haut du village de Martelange.

5 La chapelle Saint Donat
en bas de la colline de la Hardt, nous arrivons à l'entrée du parc communal où se trouve la chapelle Saint Donat, jolie petite construction datant de la fin du XVIII^{ème} siècle. De là, nous rejoignons la Syndicat en passant devant le labyrinthe de la biodiversité conçu et installé par le Parc naturel.



© Layout : www.LARDOGRAPHIC.lu - Illustrations : C. Pivet

Promenade de l'œil qui chante à Martelange



Forêt d'Anlier, Pays du Slow tourisme

S.I. de Martelange
Route de Radelange, 43 A
B-6630 Martelange
+32 63 60 08 60
www.martelange-tourisme.be

Maison du Tourisme Haute Sûre Forêt d'Anlier en Ardenne
Grand Place, 2
B-6840 Neufchâteau
+32 61 21 80 05

En collaboration avec la Grande Forêt d'Anlier
www.grandeforetdanlier.be





Cette promenade vous emmène par un chemin forestier puis par le ravel jusqu'au village de Radelange. De là, on remontera par « le chemin des chèvres » toute la colline jusqu'aux abords de la N4 puis on redescendra sur Martelange par la colline de la Hardt pour arriver au parc communal et regagner le Syndicat par le labyrinthe de biodiversité.

1 La Maison de Village et le « pont de fer »

Nous passons devant la Maison de Village de Martelange puis nous traversons la Sûre sur le pont de l'ancien tram vicinal que les Martelangeois appellent le pont de fer. Nous suivons l'ancienne voie du tram sur 200 mètres environ puis nous empruntons un chemin forestier qui longe la Sûre et nous amène au cimetière de Radelange.

2 Le Ravel vers Bastogne à Radelange

Nous empruntons maintenant le Ravel L618 direction Bastogne jusqu'aux abords du village de Radelange où nous allons prendre le « chemin des chèvres » qui nous fera remonter la colline jusqu'à la N4.



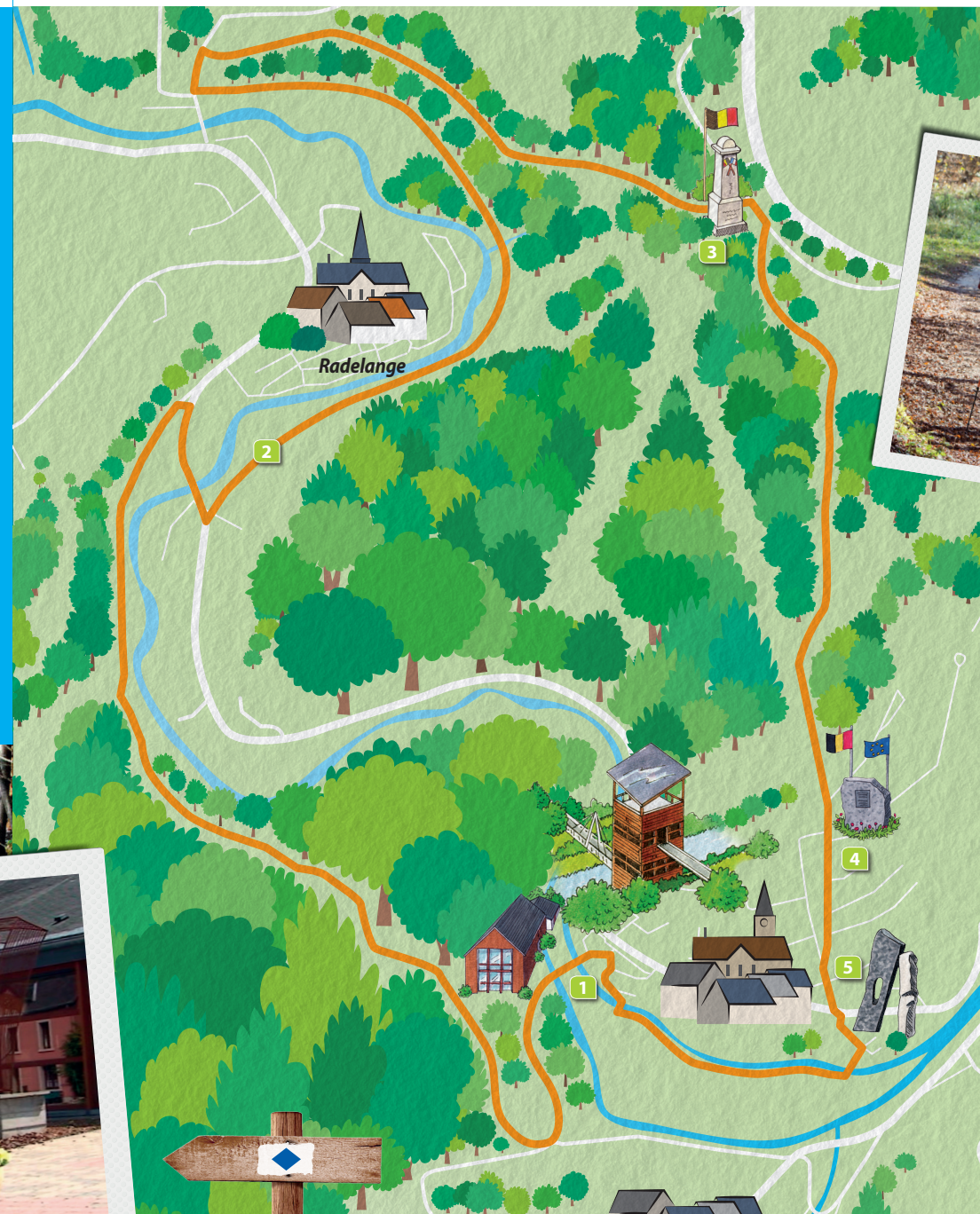
Deze route brengt je via een bosweg en daarna de Ravel tot in het dorp Radelange. Van hieruit klim je via de 'Chemin des Chèvres' (geitenweg) de hele heuvel op tot vlak bij de N4 om vervolgens af te dalen naar Martelange via de heuvel van de Hardt. Je komt nu uit in het gemeentelijke park en bereikt het Syndicat via het 'Labyrinthe de Biodiversité'.

1 Het Maison de Village en de 'pont de fer'

We lopen voorbij de Maison de Village (gemeenschapshuis) van Martelange en steken de Sûre over via de brug van de oude streektram die de inwoners de 'pont de fer' (spoorwegbrug) noemen. We volgen het oude tramspoor op zo'n 200 meter en slaan dan een bosweg in die ons langs de Sûre naar het kerkhof van Radelange brengt.

2 De Ravel naar Bastogne in Radelange

We slaan nu de Ravel618 richting Bastogne in die ons vlak bij het dorp Radelange brengt. Hier nemen we de 'Chemin des Chèvres' (geitenweg) die ons de heuvel op voert tot aan de N4.



Le tracé ci-dessus est indicatif, les cartes détaillées sont en vente dans les Syndicats d'Initiative, Offices et Maisons du Tourisme.
De routeaanduidingen zijn indicatief. De gedetailleerde parcours zijn te koop in de 'Syndicats d'Initiative', 'Offices du Tourisme' en de 'Maisons du Tourisme'.



6,9 km



112 m